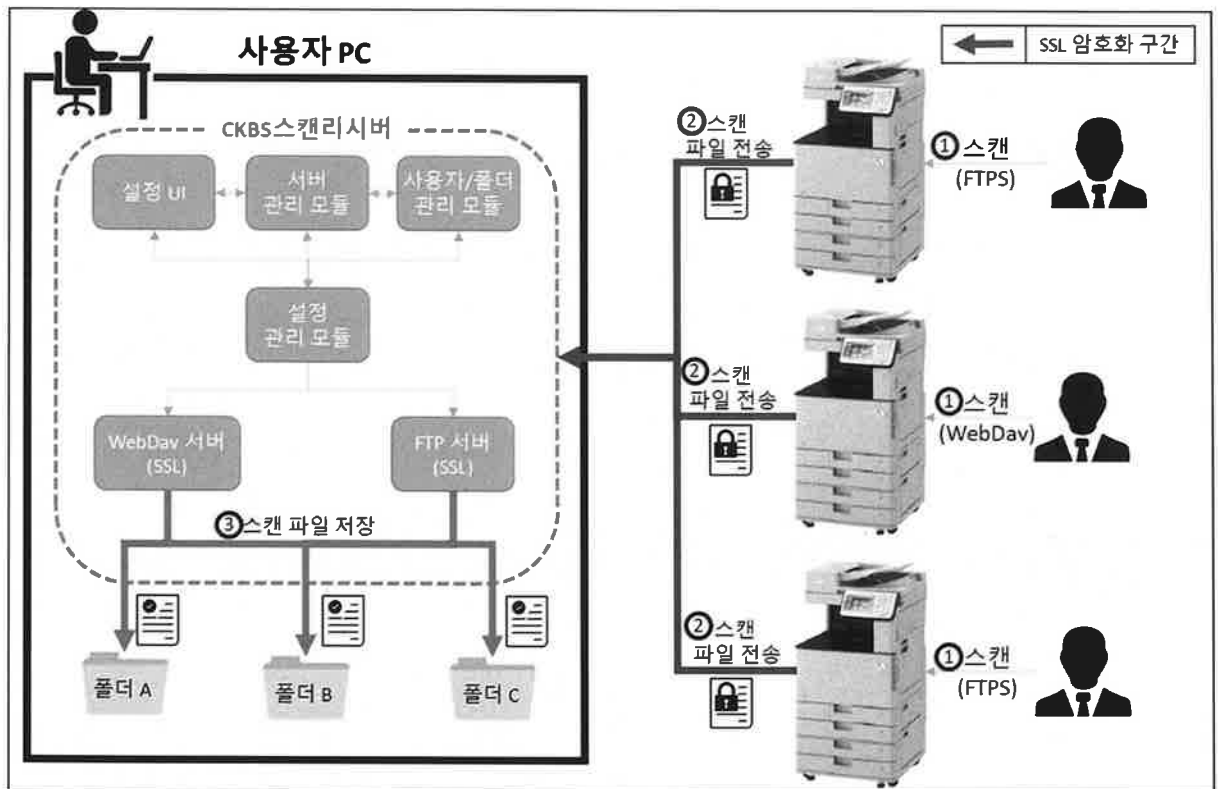


1 개요

1.1 목 적

본 문서는 CKBS스캔수신프로그램의 기능을 정의하기 위해 작성되었다.

1.2 시스템 구성도



복합기에서 스캔 후 사용자 PC에 전송하는 간단한 구조

FTPS, WEBDAV(HTTPS) 프로토콜을 이용해 [복합기 - 사용자 PC] 전송 구간을 암호화 한다.

**1.3 설치 사양**

**1.3.1 운영체제**

**1.3.1.1 Windows 10 이상**

**1.4 대응 복합기 기종 리스트**

**1.4.1 FTPS : DX 이후 IR 기종**

**1.4.2 WEBDAV : DX 이전 IR 기종**

## 2 기능

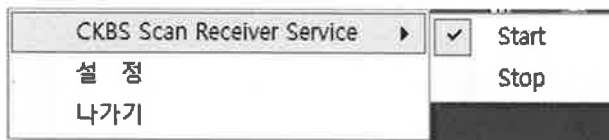
### 2.1 CKBS 스캔 리시버

프로그램 설치 시 사용자 PC 에 CKBS 스캔 리시버가 등록된다.

윈도우 작업 표시 줄의 트레이 아이콘을 통해 서비스를 관리 할 수 있다.

#### 2.1.1 CKBS 스캔 리시버 실행/종료

트레이 아이콘 마우스 오른쪽 선택 후 CKBS Scan Receiver Service > Start/Stop 선택



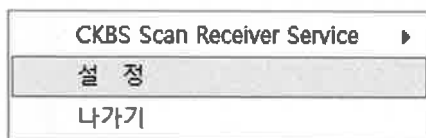
### 2.2 설정

CKBS 스캔 리시버의 세부 설정으로 서버 기본 설정, FTP 서버 설정, WebDav 서버 설정, 사용자, 폴더를 관리/설정 할 수 있다.

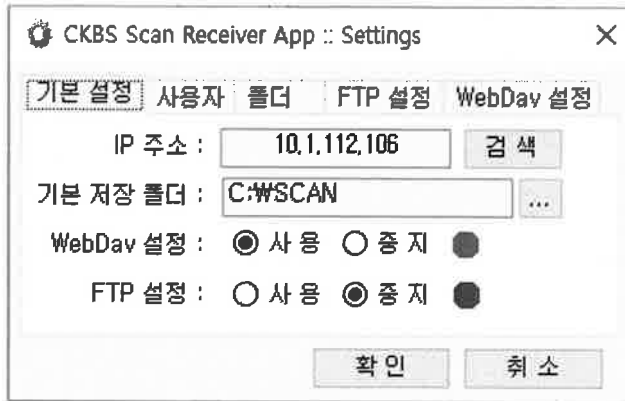
윈도우 작업 표시 줄의 트레이 아이콘을 통해 설정 할 수 있다.

#### 2.2.1 설정 실행

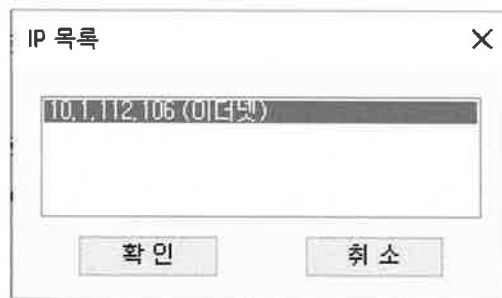
1) 트레이 아이콘 마우스 오른쪽 선택 후 설정 선택



#### 2.2.2 서버 기본 설정



- 1) IP 주소 : 사용자 PC 의 IP 확인 용도
  - A. 실제 기능 동작에는 영향이 없고 사용자 PC 의 IP 를 확인하는 용도이다.
- 2) 검색 : 사용자 PC 의 IP 를 검색해서 설정 할 수 있다.
  - A. 가상 환경, 무선 환경에서 추가 IP 를 확인한다.



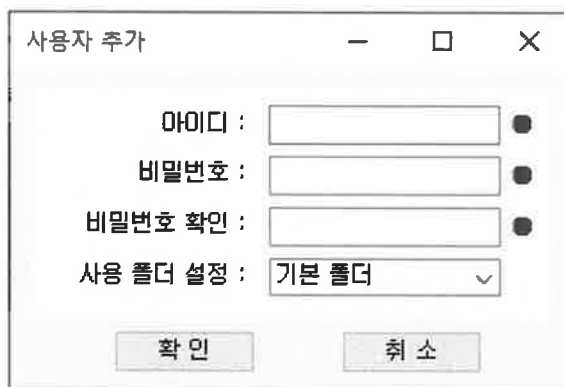
- 3) 기존 저장 폴더 : 사용자 PC 의 기본 저장 경로를 설정 스캔 파일 수신 시 기본적으로 해당 폴더에 저장한다.
  - A. 기본값 : C:\WSCAN
  - B. 텍스트 박스를 직접 수정 불가능 ([...] 버튼을 통해서만 수정 가능)
- 4) WebDav 설정 : WebDav 서버 사용을 설정한다.
  - A. 기본값 : 사용
- 5) Ftp 설정 : FTP 서버 사용을 설정한다.
  - A. 기본값 : 중지

### 2.2.3 사용자 설정



FTP, WebDav 사용자를 추가, 수정, 삭제할 수 있다.

#### 2.2.3.1 사용자 추가



입력 값이 잘 못 된 경우 오른쪽 붉은색 아이콘이 보여진다.

모든 값이 정상 입력된 경우 녹색으로 변경된다.

- 1) 아이디 : 사용자의 아이디, 이미 등록된 아이디는 사용할 수 없다.
- 2) 비밀번호 : 사용자의 비밀번호
- 3) 비밀번호 확인 : 사용자의 비밀번호 확인 위에 입력한 비밀번호와 일치해야한다.
- 4) 사용 폴더 설정 : 사용자가 사용할 폴더를 설정한다. 자동으로 기본 폴더로 설정되며 기본 폴더는 [설정] 탭의 [기본 저장 폴더] 경로를 의미 한다.

- A. 사용자의 폴더를 기본 폴더와 다르게 사용하는 경우 [폴더] 탭에서 폴더를 생성 후 사용 폴더 설정에서 선택하여 설정할 수 있다.

### 2.2.3.2 사용자 수정

- 1) 아이디 : 사용자 아이디는 수정 할 수 없다.
- 2) 비밀번호 : 사용자의 비밀번호를 수정할 수 있다.
- 3) 비밀번호 확인 : 사용자의 비밀번호와 일치해야 한다.
- 4) 사용 폴더 설정 : 기본 폴더 외 다른 폴더를 생성하여 설정 할 수 있다.

### 2.2.3.3 사용자 삭제

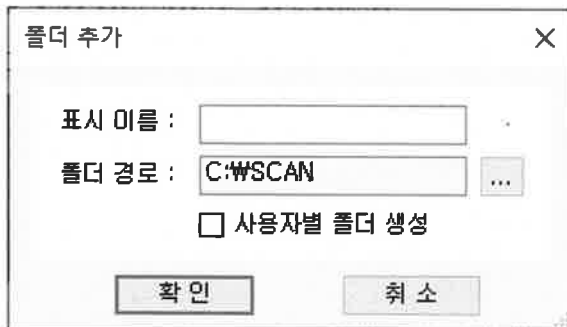
- 1) 왼쪽의 사용자 리스트에서 삭제할 사용자를 선택 후 삭제 버튼을 누른다.

### 2.2.4 폴더 설정



Ftp, WebDav 사용자가 접속 할 폴더를 추가/수정/삭제 할 수 있다.

#### 2.2.4.1 폴더 추가



1) 표시 이름 : 폴더 표시 이름을 설정한다. 해당 이름은 폴더 리스트에 표시되는 이름이다.

※ 실제 폴더 경로의 폴더 이름과는 무관

2) 폴더 경로 : 사용 할 폴더 경로를 설정한다. 기본적으로 기본 폴더 경로가 저장되어 있다.

A. 텍스트 박스를 직접 수정 불가능 ([...] 버튼을 통해서만 수정 가능)

3) 사용자별 폴더 생성 : 해당 폴더 밑에 하위 폴더로 사용자 아이디 폴더가 자동으로 생성되는 기능이다. 여러 사용자가 하나의 폴더를 사용하는 경우 활용 가능

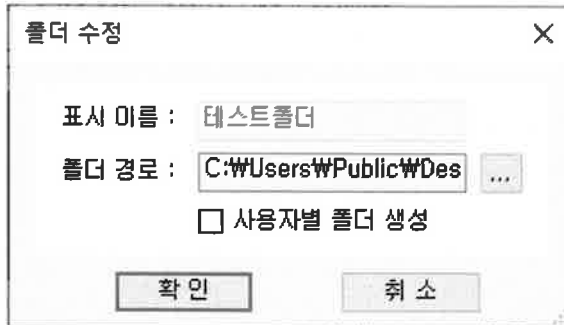
Ex) 사용자별 폴더 생성 사용 시 예

폴더 경로 : C:\WSCAN

Test1 사용자 접속 > C:\WSCAN\Test1 폴더 생성

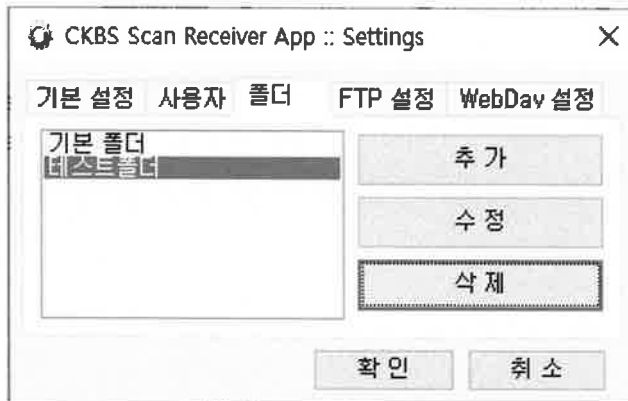
Test2 사용자 접속 > C:\WSCAN\Test2 폴더 생성

2.2.4.2 폴더 수정



- 1) 표시 이름 : 폴더 수정 시 이름은 수정 불가능 하다.
- 2) 폴더 경로 : 사용 할 폴더 경로를 수정한다.
- 3) 사용자별 폴더 생성 : 사용 여부를 수정한다.

2.2.4.3 폴더 삭제



- 1) 왼쪽 폴더 선택 후 삭제 할 수 있다.
- 2) 기본 폴더는 삭제 할 수 없다.

2.2.5 FTP 설정





FTP 상세 설정을 한다.

기본 설정 탭에서 사용을 선택해야만 설정이 활성화 된다.

SSL 사용은 보안을 위해 기본 비활성화되어 사용자가 변경할 수 없다.

1) 서버 포트 : FTP 서버의 포트를 설정한다.

A. 기본값 : 21

2) 암호화 : SSL 사용 설정을 확인한다. (변경 불가)

A. 관리자가 수동으로 설정 파일을 변경하여 사용하지 않을 수 있다.

B. 설치경로\WCKBSScanConfig.conf

ftpServer.ssl 옵션을 false 로 변경 (기본값 true)

```

"ftpServer": {
  "use": "false",
  "hostIpAddress": "10.1.112.106",
  "port": "21",
  "ssl": "false",
  "autoPassive": "true",
  "passivePortStart": "49152",
  "passivePortEnd": "65535",
  "autoDataPort": "true",
  "dataPort": "20"
},
    
```

※ ssl 을 사용하지 않는 경우 네트워크 암호화가 되지 않으므로 설정 시 주의

3) 데이터 포트 : FTP 의 데이터 포트를 설정한다.

A. 기본값 : 자동 (20)

B. 자동 해제 시 포트 입력 가능



4) Passive 포트 : FTP 의 Passive 포트 범위를 설정한다.

A. 기본값 : 자동 (49142 ~ 65535)

B. 자동 해제 시 포트 입력 가능



5) 데이터 포트, Passive 포트 관련 추가 설명

- A. FTP 는 Active 또는 Passive 모드로 연결을 합니다. (자세한 방식은 FTP 규격 참조)
- B. 기본적으로 CKBS 스캔 서비스는 두 모드 다 지원합니다.
- C. Active 모드를 사용할지 Passive 모드를 사용할지 여부는 클라이언트 (복합기)가 결정합니다.
- D. Active 모드의 경우 데이터 포트를 이용해서 통신을 합니다.
- E. Passive 모드의 경우 Passive 포트 범위 안에서 랜덤 포트를 선택해 통신을 합니다.

F. 복합기는 기본적으로 Active 모드로 설정 되어 있습니다.

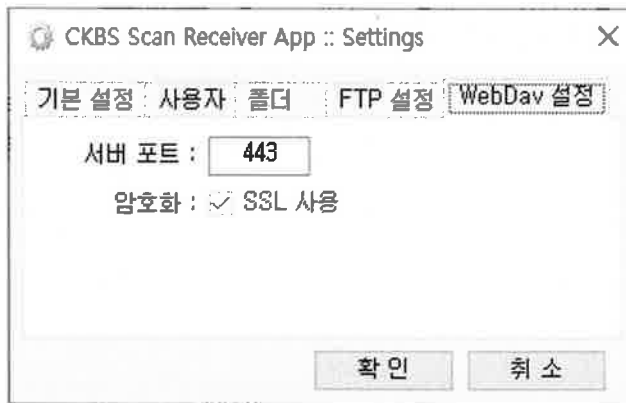
G. 복합기에서 Passive 모드 설정 방법

i. 기기 설정 > 환경 설정 > 네트워크 > TCP/IP 설정 > FTP 의 PASV 모드 사용

설정 : Passive 모드

해제 : Active 모드

### 2.2.6 WebDav 설정



WebDav 상세 설정을 한다.

기본 설정 탭에서 사용을 선택해야만 설정이 활성화 된다.

SSL 사용은 보안을 위해 기본 비활성화되어 사용자가 변경할 수 없다.

1) 서버 포트 : WebDav 서버 포트를 설정한다. .

A. 기본값 : 443

2) 암호화 : SSL 사용 설정을 확인한다. (변경 불가)

A. 관리자가 수동으로 설정 파일을 변경하여 사용하지 않을 수 있다.

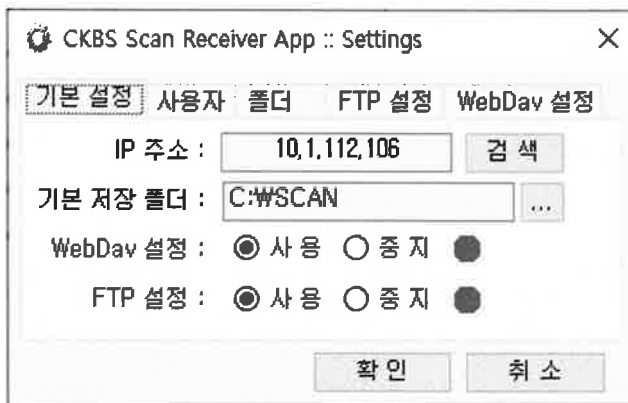
B. 설치경로\CKBSScanConfig.conf

webDavServer.ssl 옵션을 false 로 변경 (기본값 true)

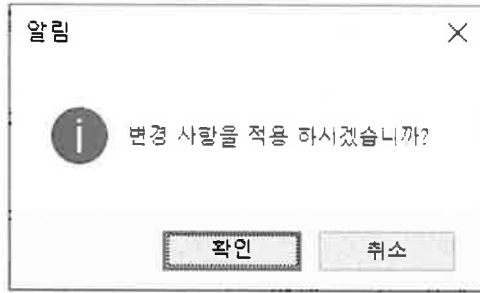
```
"webDavServer": {
  "use": "true",
  "hostIpAddress": "10.1.112.106",
  "port": "443",
  "ssl": "false",
  "autoPassive": null,
  "passivePortStart": null,
  "passivePortEnd": null,
  "autoDataPort": null,
  "dataPort": null
},
```

※ ssl 을 사용하지 않는 경우 네트워크 암호화가 되지 않으므로 설정 시 주의

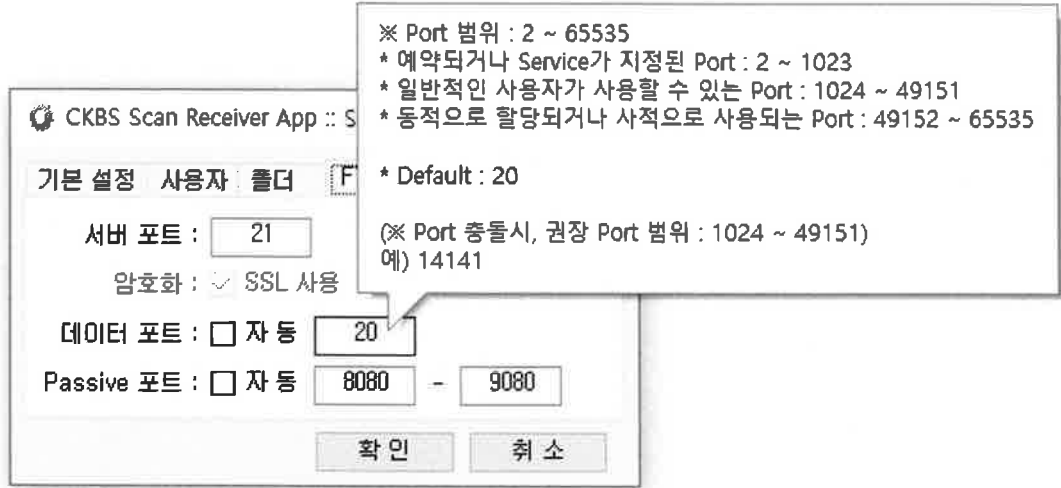
2.2.7 설정 저장 및 CKBS 스캔 리시버 재시작



- 1) [확인] 버튼을 선택하여 설정을 저장한다.
- 2) CKBS 스캔 리시버가 재시작되어 실제 서비스에 설정이 적용된다.
- 3) 변경 내용이 있는데 확인을 누르지 않은 경우 변경 사항을 적용 여부를 묻는 팝업이 발생한다.
  - A. 설정 변경 후 [확인]을 누르지 않고 [X] 클릭
  - B. 설정 변경 후 [확인]을 누르지 않고 [취소] 클릭
  - C. 아래 팝업 발생 후 [취소]를 누르면 변경 사항이 저장 되지 않음



2.2.8 설정 가이드 팝업



각 설정 컴포넌트에 마우스를 올리면 간략한 가이드 팝업

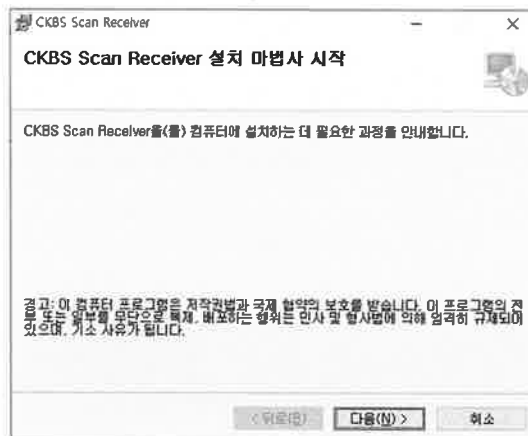
3 설치 및 삭제

3.1 사용자 PC 프로그램 설치 / 삭제

설치 패키지를 실행하여 간단하게 설치 /삭제 가능하다.

3.1.1 설치 상세

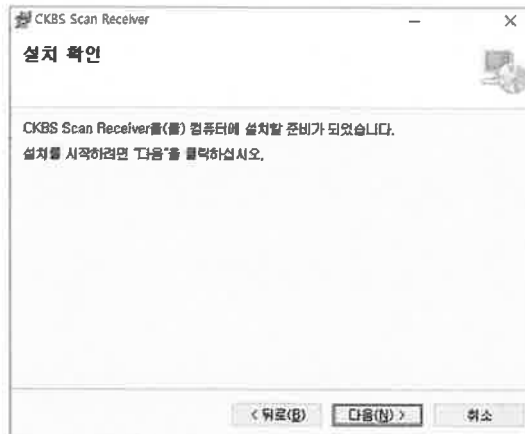
1) 설치 시작 마법사 시작



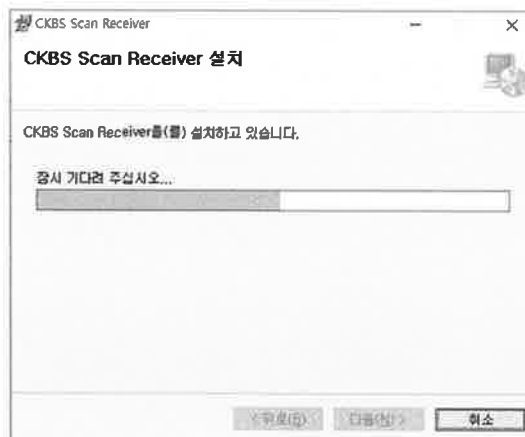
2) 설치 폴더 선택



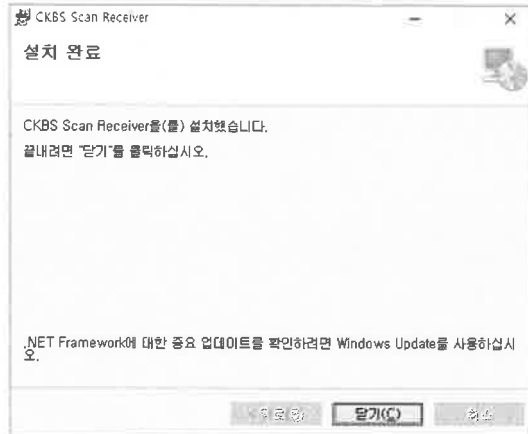
3) 설치 확인



4) 설치 진행



5) 설치 완료



### 3.1.2 삭제 상세

시작 프로그램에서 간단히 삭제 가능

#### 1) Uninstall 실행



## 3.2 복합기 서버 설정

### 파일 서버 설정

스캔하여 송신 화면에서 신규 수신인 등록 > 파일을 선택하면 아래와 같은 설정 화면이 나온다.

#### 3.2.1 FTP 설정 상세





- 1) 프로토콜 : 반드시 FTP 를 설정한다.
- 2) 호스트명 : 사용자 PC 의 IP 를 설정한다.

Ftps 사용을 위해서 반드시 맨 앞에 'ftps://' 를 입력해야 한다.

사용자 PC IP 는 [기본 설정] 탭에서 확인 할 수 있다.

※ SSL 을 사용하지 않는 경우 'ftp://'를 입력한다.

#### 2.2.5 FTP 설정 2) 항목 참조

- 3) 폴더 경로 : 저장하려는 폴더 경로를 설정한다.  
 설정된 폴더의 하위 폴더를 생성하는 경우 설정한다.  
 하위 폴더가 필요하지 않은 경우 입력하지 않아도 된다.
- 4) 사용자명 : 사용자 설정에서 추가한 사용자 id 를 입력한다.
- 5) 비밀번호 : 사용자 설정에서 추가한 사용자의 비밀번호를 입력한다. 2 회 입력해야한다.

#### 3.2.2 WebDav 설정 상세

호스트명 입력 후 다음 화면 버튼 선택



- 1) 프로토콜 : 반드시 WebDAV 를 설정한다.
- 2) 호스트명 : 사용자 PC 의 IP 를 설정한다.

HTTPS 사용을 위해서 반드시 맨 앞에 'https://' 를 입력해야한다.

사용자 PC IP 는 [기본 설정] 탭에서 확인 할 수 있다.

※ SSL 을 사용하지 않는 경우 'http://'를 입력한다.

2.2.6 WebDav 설정 2) 항목 참조



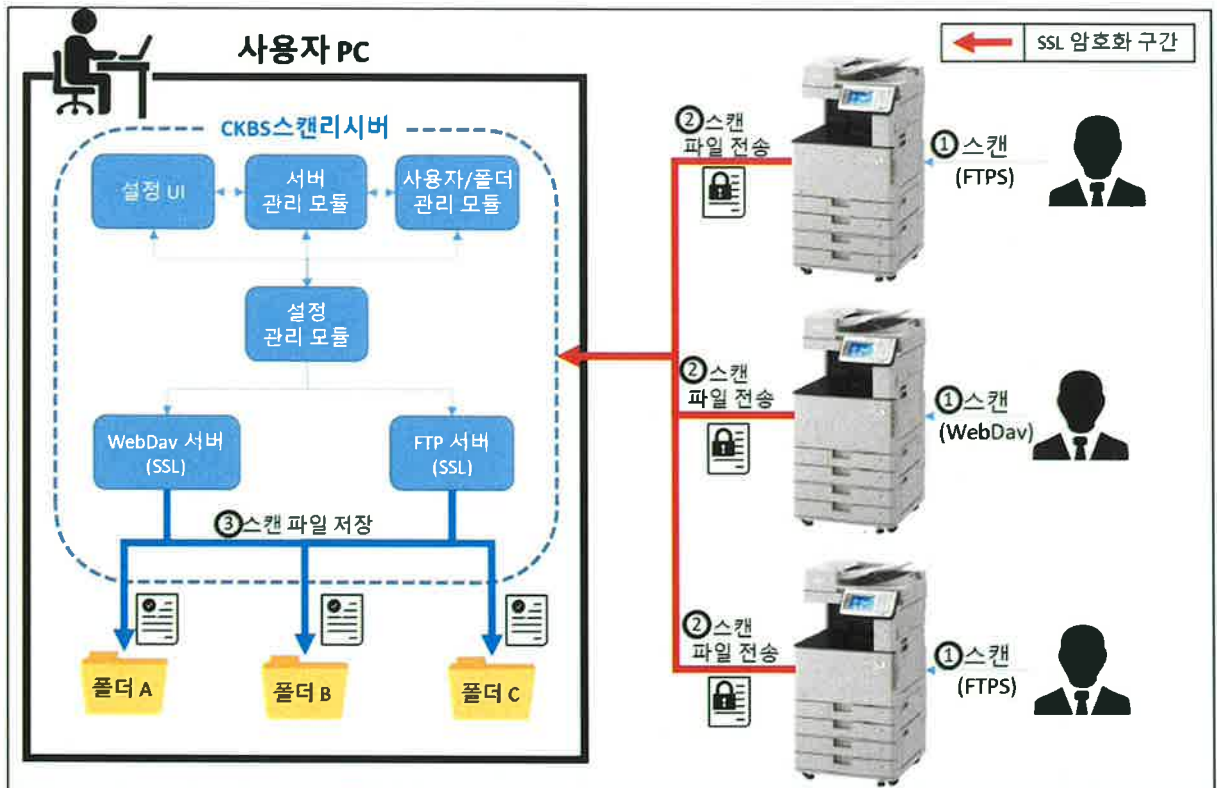
- 1) 폴더 경로 : 저장하려는 폴더 경로를 설정한다.  
 설정된 폴더의 하위 폴더를 생성하는 경우 설정한다.  
 하위 폴더가 필요하지 않은 경우 입력하지 않아도 된다.
- 2) 사용자명 : 사용자 설정에서 추가한 사용자 id 를 입력한다.
- 3) 비밀번호 : 사용자 설정에서 추가한 사용자의 비밀번호를 입력한다. 2 회 입력해야한다.

1 개요

1.1 목 적

본 문서는 CKBS스캔수신프로그램의 기능을 정의하기 위해 작성되었다.

1.2 시스템 구성도



복합기에서 스캔 후 사용자 PC에 전송하는 간단한 구조

FTPS, WEBDAV(HTTPS) 프로토콜을 이용해 [복합기 - 사용자 PC] 전송 구간을 암호화 한다.

1.3 설치 사양

1.3.1 운영체제

1.3.1.1 Windows 10 이상

1.4 대응 복합기 기종 리스트

1.4.1 FTPS : DX 이후 IR 기종

1.4.2 WEBDAV : DX 이전 IR 기종

## 2 기능

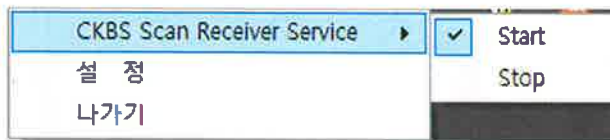
### 2.1 CKBS 스캔 리시버

프로그램 설치 시 사용자 PC 에 CKBS 스캔 리시버가 등록된다.

윈도우 작업 표시 줄의 트레이 아이콘을 통해 서비스를 관리 할 수 있다.

#### 2.1.1 CKBS 스캔 리시버 실행/종료

트레이 아이콘 마우스 오른쪽 선택 후 CKBS Scan Receiver Service > Start/Stop 선택



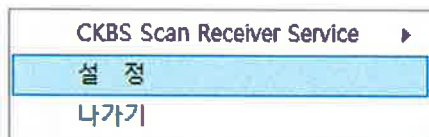
### 2.2 설정

CKBS 스캔 리시버의 세부 설정으로 서버 기본 설정, FTP 서버 설정, WebDav 서버 설정, 사용자, 폴더를 관리/설정 할 수 있다.

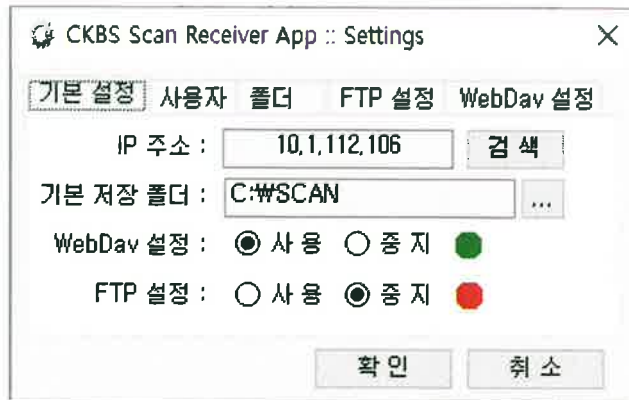
윈도우 작업 표시 줄의 트레이 아이콘을 통해 설정 할 수 있다.

#### 2.2.1 설정 실행

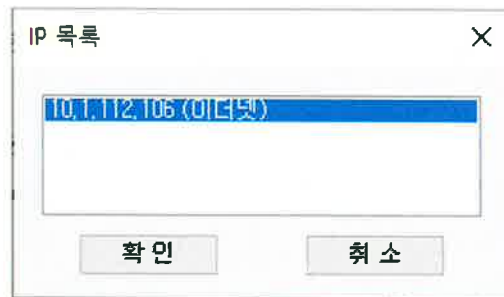
1) 트레이 아이콘 마우스 오른쪽 선택 후 설정 선택



#### 2.2.2 서버 기본 설정

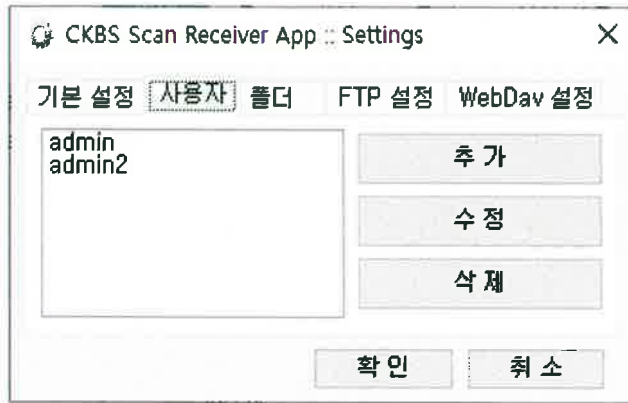


- 1) IP 주소 : 사용자 PC 의 IP 확인 용도
  - A. 실제 기능 동작에는 영향이 없고 사용자 PC 의 IP 를 확인하는 용도이다.
- 2) 검색 : 사용자 PC 의 IP 를 검색해서 설정 할 수 있다.
  - A. 가상 환경, 무선 환경에서 추가 IP 를 확인한다.



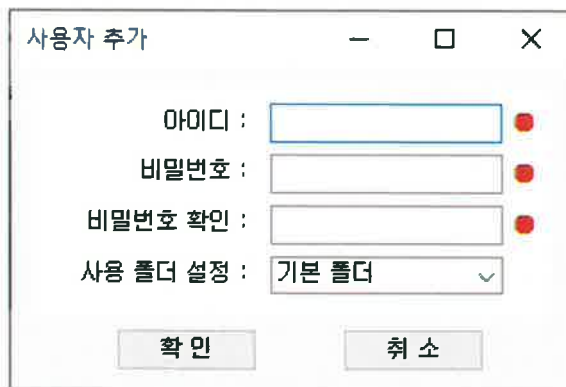
- 3) 기존 저장 폴더 : 사용자 PC 의 기본 저장 경로를 설정 스캔 파일 수신 시 기본적으로 해당 폴더에 저장한다.
  - A. 기본값 : C:\WSCAN
  - B. 텍스트 박스를 직접 수정 불가능 ([...] 버튼을 통해서만 수정 가능)
- 4) WebDav 설정 : WebDav 서버 사용을 설정한다.
  - A. 기본값 : 사용
- 5) Ftp 설정 : FTP 서버 사용을 설정한다.
  - A. 기본값 : 중지

2.2.3 사용자 설정



FTP, WebDav 사용자를 추가, 수정, 삭제할 수 있다.

2.2.3.1 사용자 추가



입력 값이 잘 못 된 경우 오른쪽 붉은색 아이콘이 보여진다.

모든 값이 정상 입력된 경우 녹색으로 변경된다.

- 1) 아이디 : 사용자의 아이디, 이미 등록된 아이디는 사용할 수 없다.
- 2) 비밀번호 : 사용자의 비밀번호
- 3) 비밀번호 확인 : 사용자의 비밀번호 확인 위에 입력한 비밀번호와 일치해야한다.
- 4) 사용 폴더 설정 : 사용자가 사용할 폴더를 설정한다. 자동으로 기본 폴더로 설정되며 기본 폴더는 [설정] 탭의 [기본 저장 폴더] 경로를 의미 한다.



- A. 사용자의 폴더를 기본 폴더와 다르게 사용하는 경우 [폴더] 탭에서 폴더를 생성 후 사용 폴더 설정에서 선택하여 설정할 수 있다.

### 2.2.3.2 사용자 수정

- 1) 아이디 : 사용자 아이디는 수정 할 수 없다.
- 2) 비밀번호 : 사용자의 비밀번호를 수정할 수 있다.
- 3) 비밀번호 확인 : 사용자의 비밀번호와 일치해야 한다.
- 4) 사용 폴더 설정 : 기본 폴더 외 다른 폴더를 생성하여 설정 할 수 있다.

### 2.2.3.3 사용자 삭제

- 1) 왼쪽의 사용자 리스트에서 삭제할 사용자를 선택 후 삭제 버튼을 누른다.

### 2.2.4 폴더 설정



Ftp, WebDav 사용자가 접속 할 폴더를 추가/수정/삭제 할 수 있다.

### 2.2.4.1 폴더 추가



1) 표시 이름 : 폴더 표시 이름을 설정한다. 해당 이름은 폴더 리스트에 표시되는 이름이다.

※ 실제 폴더 경로의 폴더 이름과는 무관

2) 폴더 경로 : 사용 할 폴더 경로를 설정한다. 기본적으로 기본 폴더 경로가 저장되어 있다.

A. 텍스트 박스를 직접 수정 불가능 ([...] 버튼을 통해서만 수정 가능)

3) 사용자별 폴더 생성 : 해당 폴더 밑에 하위 폴더로 사용자 아이디 폴더가 자동으로 생성되는 기능이다. 여러 사용자가 하나의 폴더를 사용하는 경우 활용 가능

Ex) 사용자별 폴더 생성 사용 시 예

폴더 경로 : C:\WSCAN

Test1 사용자 접속 > C:\WSCAN\Test1 폴더 생성

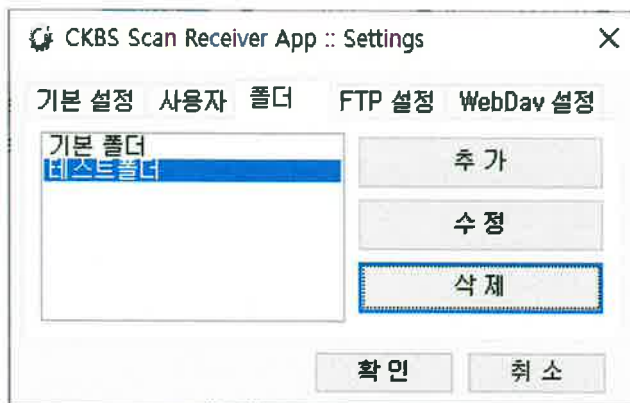
Test2 사용자 접속 > C:\WSCAN\Test2 폴더 생성

2.2.4.2 폴더 수정



- 1) 표시 이름 : 폴더 수정 시 이름은 수정 불가능 하다.
- 2) 폴더 경로 : 사용 할 폴더 경로를 수정한다.
- 3) 사용자별 폴더 생성 : 사용 여부를 수정한다.

2.2.4.3 폴더 삭제



- 1) 왼쪽 폴더 선택 후 삭제 할 수 있다.
- 2) 기본 폴더는 삭제 할 수 없다.

2.2.5 FTP 설정



FTP 상세 설정을 한다.

기본 설정 탭에서 사용을 선택해야만 설정이 활성화 된다.

SSL 사용은 보안을 위해 기본 비활성화되어 사용자가 변경할 수 없다.

1) 서버 포트 : FTP 서버의 포트를 설정한다.

A. 기본값 : 21

2) 암호화 : SSL 사용 설정을 확인한다. (변경 불가)

A. 관리자가 수동으로 설정 파일을 변경하여 사용하지 않을 수 있다.

B. 설치경로WCKBSScanConfig.conf

ftpServer.ssl 옵션을 false 로 변경 (기본값 true)

```

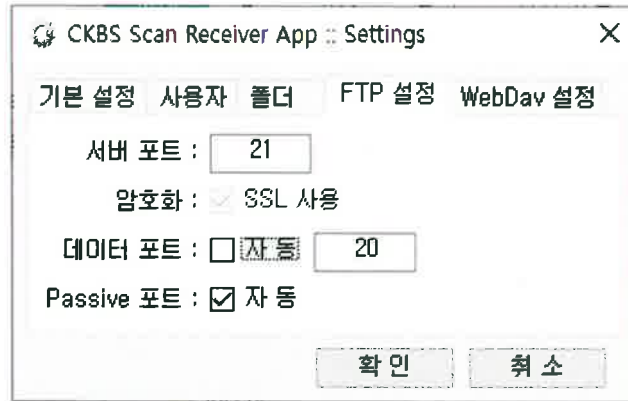
"ftpServer": {
  "use": "false",
  "hostIpAddress": "10.1.112.106",
  "port": "21",
  "ssl": "false",
  "autoPassive": "true",
  "passivePortStart": "49152",
  "passivePortEnd": "65535",
  "autoDataPort": "true",
  "dataPort": "20"
},
    
```

※ ssl 을 사용하지 않는 경우 네트워크 암호화가 되지 않으므로 설정 시 주의

3) 데이터 포트 : FTP 의 데이터 포트를 설정한다.

A. 기본값 : 자동 (20)

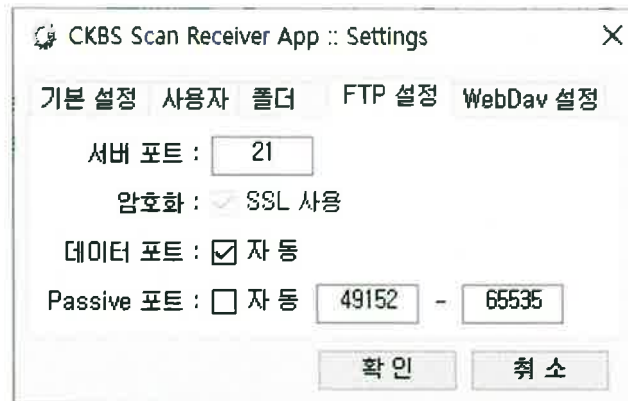
B. 자동 해제 시 포트 입력 가능



4) Passive 포트 : FTP 의 Passive 포트 범위를 설정한다.

A. 기본값 : 자동 (49142 ~ 65535)

B. 자동 해제 시 포트 입력 가능

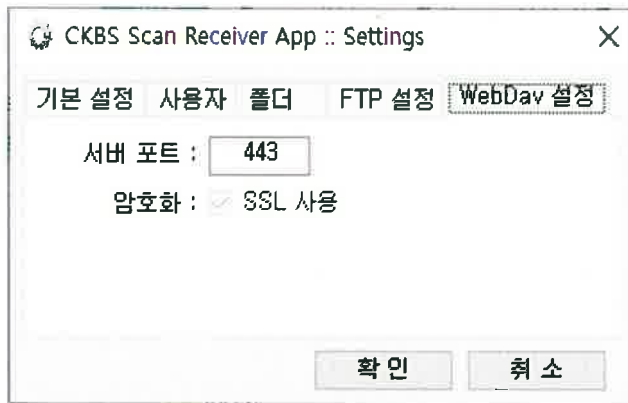


5) 데이터 포트, Passive 포트 관련 추가 설명

- A. FTP 는 Active 또는 Passive 모드로 연결을 합니다. (자세한 방식은 FTP 규격 참조)
- B. 기본적으로 CKBS 스캔 서비스는 두 모드 다 지원합니다.
- C. Active 모드를 사용할지 Passive 모드를 사용할지 여부는 클라이언트 (복합기)가 결정합니다.
- D. Active 모드의 경우 데이터 포트를 이용해서 통신을 합니다.
- E. Passive 모드의 경우 Passive 포트 범위 안에서 랜덤 포트를 선택해 통신을 합니다.

- F. 복합기는 기본적으로 Active 모드로 설정 되어 있습니다.
- G. 복합기에서 Passive 모드 설정 방법
  - i. 기기 설정 > 환경 설정 > 네트워크 > TCP/IP 설정 > FTP 의 PASV 모드 사용  
 설정 : Passive 모드  
 해제 : Active 모드

2.2.6 WebDav 설정



WebDav 상세 설정을 한다.

기본 설정 탭에서 사용을 선택해야만 설정이 활성화 된다.

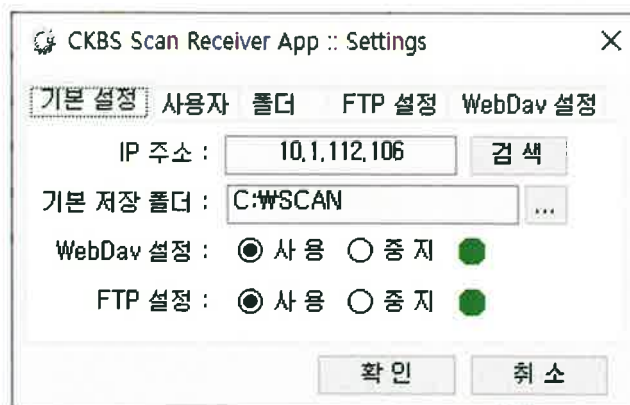
SSL 사용은 보안을 위해 기본 비활성화되어 사용자가 변경할 수 없다.

- 1) 서버 포트 : WebDav 서버 포트를 설정한다.
  - A. 기본값 : 443
- 2) 암호화 : SSL 사용 설정을 확인한다. (변경 불가)
  - A. 관리자가 수동으로 설정 파일을 변경하여 사용하지 않을 수 있다.
  - B. 설치경로\WCKBSScanConfig.conf  
 webDavServer.ssl 옵션을 false 로 변경 (기본값 true)

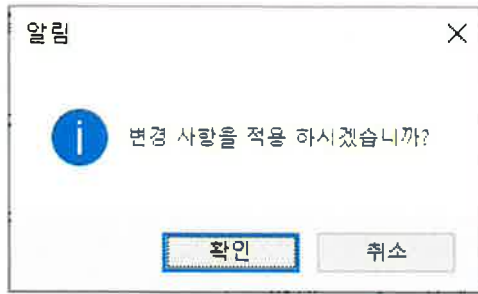
```
"webDavServer": {
  "use": "true",
  "hostIpAddress": "10.1.112.106",
  "port": "443",
  "ssl": "false",
  "autoPassive": null,
  "passivePortStart": null,
  "passivePortEnd": null,
  "autoDataPort": null,
  "dataPort": null
},
```

※ ssl 을 사용하지 않는 경우 네트워크 암호화가 되지 않으므로 설정 시 주의

## 2.2.7 설정 저장 및 CKBS 스캔 리시버 재시작

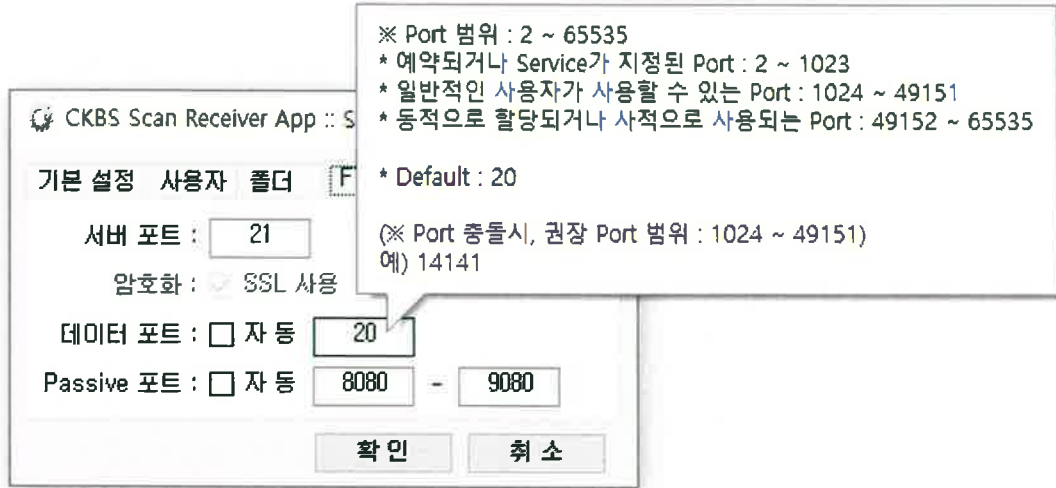


- 1) [확인] 버튼을 선택하여 설정을 저장한다.
- 2) CKBS 스캔 리시버가 재시작되어 실제 서비스에 설정이 적용된다.
- 3) 변경 내용이 있는데 확인을 누르지 않은 경우 변경 사항을 적용 여부를 묻는 팝업이 발생한다.
  - A. 설정 변경 후 [확인]을 누르지 않고 [X] 클릭
  - B. 설정 변경 후 [확인]을 누르지 않고 [취소] 클릭
  - C. 아래 팝업 발생 후 [취소]를 누르면 변경 사항이 저장 되지 않음





2.2.8 설정 가이드 팝업



각 설정 컴포넌트에 마우스를 올리면 간략한 가이드 팝업

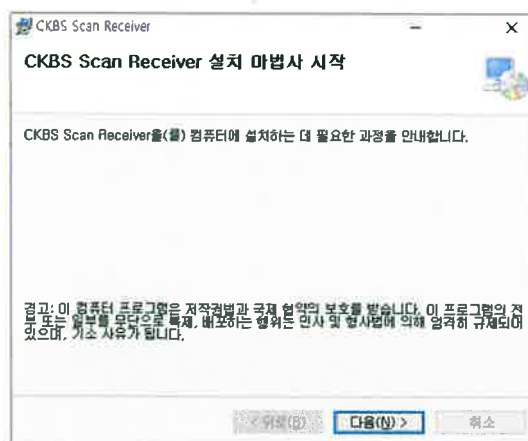
3 설치 및 삭제

3.1 사용자 PC 프로그램 설치 / 삭제

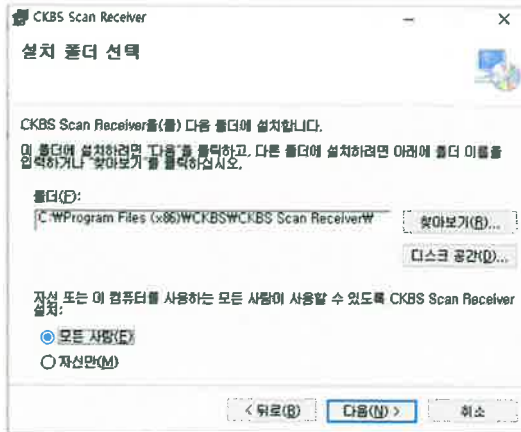
설치 패키지를 실행하여 간단하게 설치 /삭제 가능하다.

3.1.1 설치 상세

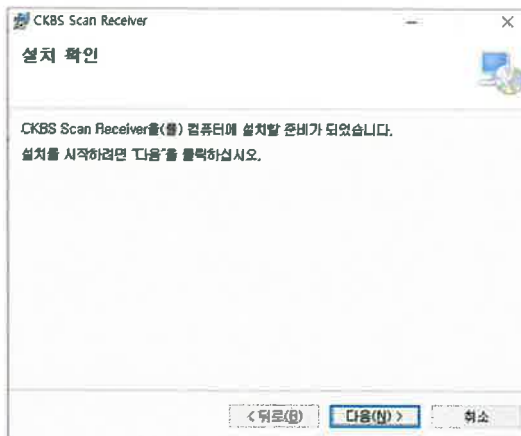
1) 설치 시작 마법사 시작



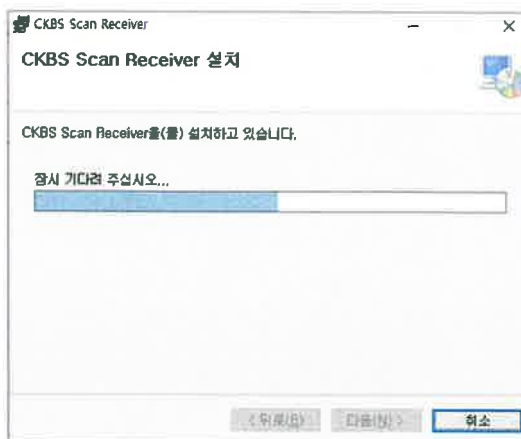
2) 설치 폴더 선택



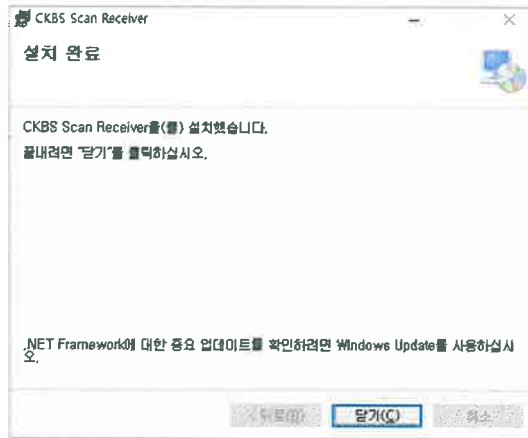
3) 설치 확인



4) 설치 진행



5) 설치 완료



### 3.1.2 삭제 상세

시작 프로그램에서 간단히 삭제 가능

#### 1) Uninstall 실행



## 3.2 복합기 서버 설정

### 파일 서버 설정

스캔하여 송신 화면에서 신규 수신인 등록 > 파일을 선택하면 아래와 같은 설정 화면이 나온다.

#### 3.2.1 FTP 설정 상세



- 1) 프로토콜 : 반드시 FTP 를 설정한다.
- 2) 호스트명 : 사용자 PC 의 IP 를 설정한다.

Ftps 사용을 위해서 반드시 맨 앞에 'ftps://' 를 입력해야 한다.

사용자 PC IP 는 [기본 설정] 탭에서 확인 할 수 있다.

※ SSL 을 사용하지 않는 경우 'ftp://'를 입력한다.

#### 2.2.5 FTP 설정 2) 항목 참조

- 3) 폴더 경로 : 저장하려는 폴더 경로를 설정한다.  
 설정된 폴더의 하위 폴더를 생성하는 경우 설정한다.  
 하위 폴더가 필요하지 않은 경우 입력하지 않아도 된다.
- 4) 사용자명 : 사용자 설정에서 추가한 사용자 id 를 입력한다.
- 5) 비밀번호 : 사용자 설정에서 추가한 사용자의 비밀번호를 입력한다. 2 회 입력해야한다.

#### 3.2.2 WebDav 설정 상세

호스트명 입력 후 다음 화면 버튼 선택



- 1) 프로토콜 : 반드시 WebDAV 를 설정한다.
- 2) 호스트명 : 사용자 PC 의 IP 를 설정한다.

HTTPS 사용을 위해서 반드시 맨 앞에 'https://' 를 입력해야한다.

사용자 PC IP 는 [기본 설정] 탭에서 확인 할 수 있다.

※ SSL 을 사용하지 않는 경우 'http://'를 입력한다.

#### 2.2.6 WebDav 설정 2) 항목 참조



- 1) 폴더 경로 : 저장하려는 폴더 경로를 설정한다.  
 설정된 폴더의 하위 폴더를 생성하는 경우 설정한다.  
 하위 폴더가 필요하지 않은 경우 입력하지 않아도 된다.
- 2) 사용자명 : 사용자 설정에서 추가한 사용자 id 를 입력한다.
- 3) 비밀번호 : 사용자 설정에서 추가한 사용자의 비밀번호를 입력한다. 2 회 입력해야한다.